

Appartement de 84 m² équipé Haut de Gamme

Appartement F4 meublé au centre ville avec garage individuel. Equipé tout confort, couchage jusqu'à 6 personnes, situé à 10 mètres de l'entrée de la cité médiévale. Très lumineux et à proximité de tous commerces et restaurants.



Cuisine : équipée d'un four, plaque vitrocéramique, hotte, micro-ondes, lave-vaisselle, lave-linge, sèche-linge, réfrigérateur, congélateur, cafetière, grille pain, etc.



Salle à manger : une grande table, 8 chaises, un meuble bas.

Salon : un canapés, un pouf, téléviseur extra plat, radio, table de salon, climatiseur réversible.



Terrasse : 9 mètres de long .

Entrée : portemanteau et placard.

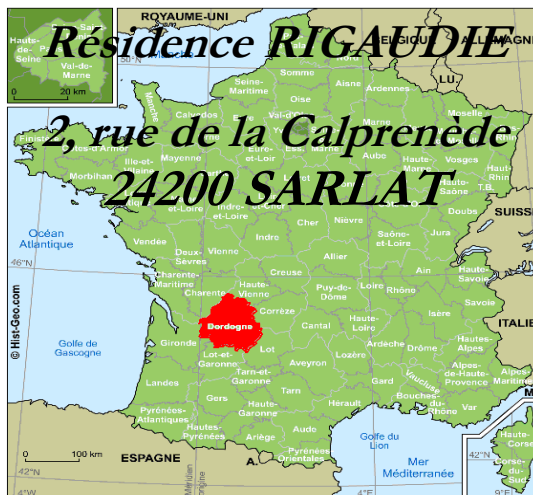
Salle de bains : meublée, baignoire, bidet et sèche-cheveux .

Chambre 1 : un lit 140/190, une grande armoire avec penderie, une commode 3 tiroirs, deux chevets.

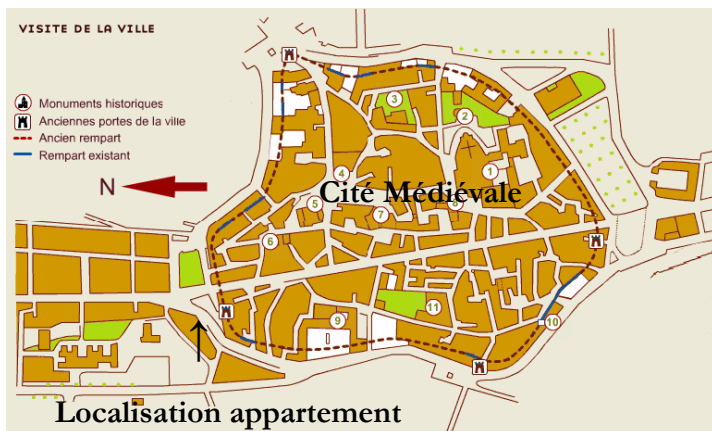


Chambre 2 : un lit superposé 2 fois 90/200, une commode 3 tiroirs, un canapé BZ.

Chambre 3 : deux lits 90/190 avec possibilité d'assembler 180/190, une armoire 3 portes avec penderie, deux chevets.



*Location appartement à
SARLAT Ville Médiévale*



Correspondance et Réservation à adresser à

SCI Périgourdine
18, rue de la Fontaine
68200 MULHOUSE

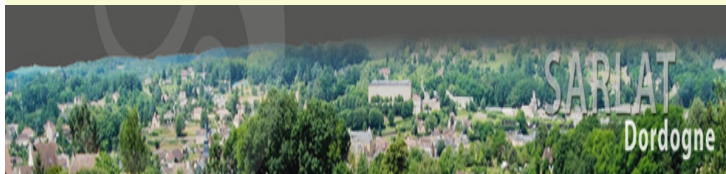
Téléphone : + 33 (0)7 61 46 43 86
Téléphone : + 33 (0)6 36 53 53 68

Messagerie : info@appartement-sarlat.fr

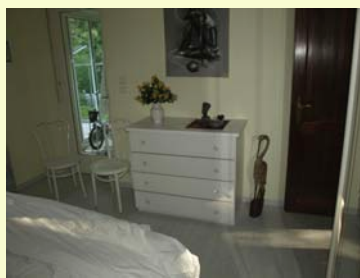
Site : www.appartement-sarlat.fr



SARLAT CENTRE - PERIGORD NOIR



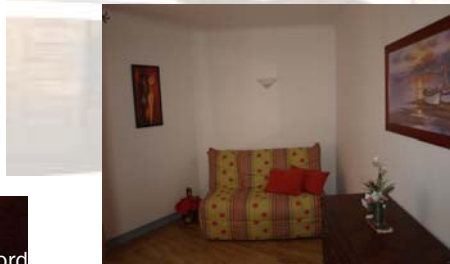
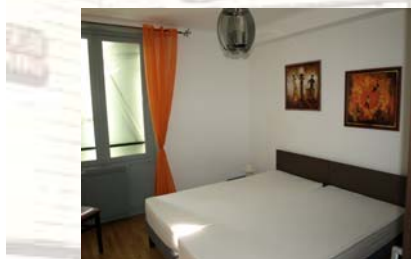
Situé à deux pas de la Cité Médiévale, notre appartement offre une vue superbe sur la Place Rigaudie et l'entrée principale de la Cité Médiévale.



Vous aurez ainsi un accès privilégié aux marchés du mercredi et samedi, où vous partirez à la rencontre des produits du terroir et des producteurs régionaux.

Logé aux abords du quartier historique de Sarlat vous serez immédiatement transportés plusieurs siècles en arrière, charmés par l'ambiance des ruelles et le cachet de la pierre ocre et or.

Sarlat, capitale du Périgord Noir est le point de départ idéal pour découvrir les vallées de la Dordogne et de la Vézère, leur prestigieux château, sans oublier les nombreux sites préhistoriques et de sa gastronomie...



Les Marchés Traditionnels



Arpentez les ruelles de la capitale du Périgord Noir



Les Noix du Périgord



SARLAT vit également la nuit



Les Marchés aux Truffes

Consultez notre site internet pour plus d'information

Cité Médiévale, Tourisme, Histoire, Gastronomie, Loisirs, Culture, etc. à quelques km du centre Equestre, Golf, Canoë, Piscine, Aéroport, Gare, pistes cyclables, Cinéma, Centre culturel très actif, sentiers de randonnées, Grotte de Lascaux - du Roc de Cazelle - de Villars - Gageac, Les Cabanes de Breuille, l'Aquarium, La Roque Saint-Christophe, Le Gouffre de Proumeyssac, La maison Forte de Reignac, Les circuits bateaux sur la Dordogne et la rivière Isle, Les Marchés, Les Manifestations, Les Jardins de Marqueyssac, Les Châteaux - Hautefort - Castelnau - Rocamadour, etc.
Sans oublier la gastronomie.



SARLAT et ses Festivités